



# Radix NetPoint Manager

מערכת שליטה ובקרה מרכזית למחשבים ניידים ומחשבי קצה



תוכנת **Radix NetPoint Manager** הינה מערכת שליטה ותחזוקה מרכזית, פשוטה ואינטואיטיבית להתקנה ותפעול, המאפשרת בקרה, שליטה וניהול אלפי מחשבים ניידים ותחנות קצה.

המערכת מאפשרת ניהול קבוצות מחשבים בו זמנית, במקביל, מכל נקודה ברשת הארגונית או רשת האינטרנט וביצוע משימות תחזוקה מורכבות באופן יזום או אוטומטי.

כולל:

- ✓ ניהול ושליטה מרכזית
- ✓ תחזוקה ותמיכה טכנית מרכזית
- ✓ ניטור מחשבים ניידים ותחנות קצה
- ✓ הפצת תוכנות ויישומים
- ✓ ניהול משאבי חומרה ותוכנה
- ✓ אכיפת מדיניות ארגונית
- ✓ ניהול בקרת צריכת חשמל
- ✓ ניהול ושליטה במוצרי צד ג'

## תחנות קצה (NetPoint Clients)

תוכנת **Radix NetPoint Client** מאפשרת בקרה ושליטה במחשבי קצה מכל נקודה ברשת הארגונית או רשת האינטרנט, כולל מחשבים ניידים המחוברים לרשתות חיצוניות או פועלים מאחורי Firewall או NAT. טכנולוגיית Tunneling מאפשרת תקשורת בפרוטוקולים שונים בערוץ תקשורת מאובטח חוצה רשתות.

## ממשק ניהול (NetPoint Console)

תוכנת ההפעלה מופעלת ע"פ הגדרות והתאמות אישיות, בהתאם לרמת הרשאת מנהלי המערכת (Administrators). המערכת מאפשרת למספר בלתי מוגבל של מנהלי מערכת, בעלי רמות הרשאה שונות לפעול במקביל ולנהל תחנות קצה בערוצים נפרדים (channels) או משותפים, מכל נקודה ברשת בלי להפריע אחד לשני.

## שרת מרכזי (NetPoint Server)

מערכת **Radix NetPoint Server** בנויה על בסיס טכנולוגיה מודרנית, סטנדרטים ומתקדמים ותכנון אופטימלי המבטיח צריכת משאבי מחשב מינימליים (חומרה ותוכנה) וזמינות מערכת בכל עת. המערכת ניתנת לרכישה מותקנת מראש במארז וירטואלי או קשיח, מוכנה לחיבור לרשת, הפעלה ושליטה מיידית בתחנות קצה, ללא צורך בהגדרות והתאמות מסובכות.

(Pre installed pre-configured physical or virtual appliance) ארכיטקטורה מודולרית ותכנון גמיש מאפשרים ניהול מגוון רחב של יישומים ומודלים עסקיים.

בניגוד לפתרונות שליטה דומים המחייבים שימוש בחומרה יקרה ומורכבת, מערכת **Radix NetPoint Manager** מאפשרת שליטה אפקטיבית במאות מחשבים ותחנות קצה, גם כאשר השרת מותקן במחשב רזה ודל משאבים.

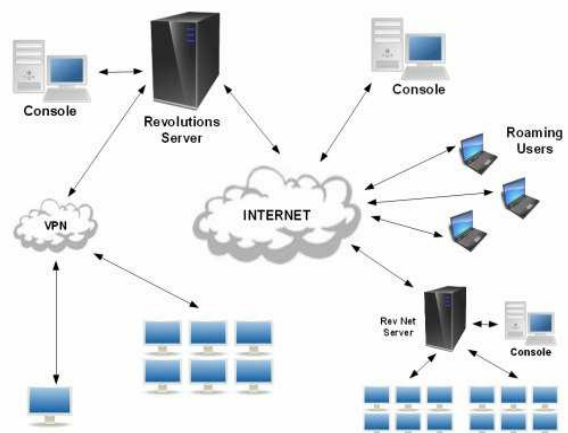
## למי מתאימה מערכת Radix NetPoint Manager?

מערכת **Radix NetPoint Manager** מתוכננת תוך ראיית צרכי אנשי מערכות מידע, מנהלי תפעול, מנהלי אבטחה ואנשי תחזוקה המנהלים ומתחזקים מערכות מחשב מורכבות. כולל תחנות קצה מרוחקות ומחשבים נישאים הפועלים מחוץ למטריית האבטחה והתמיכה, בשטח, בבית, בחו"ל, וכו'.

מודולריות, גמישות תכנונית, סטנדרטים מתקדמים ופשטות תהליכי ההתקנה והתפעול, מבטיחים התקנה והטמעת המערכת בצורה קלה ומהירה ופעולה חלקה בסביבות עבודה שונות.

מערכת **Radix NetPoint Manager** מתאימה לכל ארגון, כולל עסקים בינוניים וגדולים, אוניברסיטאות ומוסדות חינוך, מרכזי תמיכה ושרות, ספקי שירות טכני וגורמים המנהלים ומתחזקים מערכות מחשב עבור עסקים קטנים.

מערכות **Radix NetPoint Manager** מנהלות כיום אלפי תחנות קצה במוסדות וארגונים בישראל וברחבי העולם.



# מודולים תכנות ופונקציות עיקריות

## הפצת קבצים ותוכנות ויישומים (Software Distribution)

הפצת תוכנות, יישומים וחבילות התקנה הכוללות פרמטרים, הרשאות ואופני פעולה (למשל יישום יפעל תחת הרשאת admin במצב stealth).

- הפצת תוכנה למחשבים רבים בו זמנית, ע"פ פרמטרים שונים
- הסרה וניוד תוכנות, אוטומטית ע"פ תכנית קבועה מראש
- הפצת קבצים ממאגר קבצים מרכזי ואיסוף קבצים מתחנות הקצה

## ניהול משאבים (Inventory Management)

איסוף נתונים לגבי מצאי ומצב רכיבי חומרה, תוכנה, יישומים, שירותים פועלים, עדכונים שבוצעו וכו' ואופטימיזציה צריכת רישיונות תוכנה.

- הצגת דוח"עדכונים והפעלת משימת ביצוע השלמת עדכונים חסרים
- ניטור וניהול ירידת משאבי מערכת (Resources) מתחת לקו אדום
- הפקת דוח"ע"פ פרמטרים וחתכים שונים ויצוא דוח"ח בפורמט CVS

## ניהול צריכת חשמל (Power Management)

הפעלת מחשבים מרוחק, ע"פ תכנית, כיבוי מחשבים שאינם בשימוש, הפחתת צריכת חשמל, עלויות ובלאי חומרה וצמצום זיהום אוויר.

- כיבוי והפעלת מחשבים, אוטומטית לפי תכנית קבועה מראש
- כיבוי מחשבים שאינם בשימוש לפי מדיניות ארגונית
- הפקת דוחות צריכה וחסכון בחשמל, ע"פ פרמטרים וחתכים שונים

## ניהול מערכת שחזור מהיר (Instant Recovery)

חזרה מהירה לכשירות מיידית, גם במקרה של תקלה במחשבים רבים יחד (למשל כתוצאה מוירוס חדש שאינו מוכר לפתרונות האבטחה).

- החזרת מחשבים מושבתים לכשירות מלאה ומיידית
- ביטול שינויים בקבצים, תוכנות, התקנות, עדכונים והגדרות מערכת
- שליטה בתוכנות שחזור צג ג', כגון Deep Freeze ו-Steady State

## השתלטות ושליטה מרכזית (Remote Control)

שליטה מלאה בו זמנית בכל מחשבי הקצה ובקבוצות מחשבים, כולל מחשבים הפועלים מאחורי פיירוול ו-NAT.

- שליטה וניהול מחשבי קצה, כולל מחשבים הפועלים ברשתות אחרות
- השתלטות על מחשבים ועבודה במקביל עם המשתמש או במקומו
- תמיכה בפרוטוקול VNC ו-RDP ועוד.

## ניטור ובקרה (Remote Monitoring)

ניטור מסכים, תוכנות פועלות, רכיבי חומרה והודעות מערכת, בקרת שימוש ע"י צפייה מרחוק במסכים, תיעוד פעילות ע"י לכידה ושמירת צילומי מסך.

- אכיפת מדיניות ארגונית ואבטחת תחנות קצה
- ניטור וניהול שינויי קונפיגורציות חומרה ותוכנה
- התרעה בזמן אמיתי במקרה של תקלה או ניטור פעילות חריגה

## תחזוקה מרכזית (Central Technical Support)

תחזוקה מרכזית מרוחק. תיקון תקלות לפני שאובחנו ע"י המשתמשים ולפני שהן הפכות קריטיות.

- תחזוקת קבוצות מחשבים, כולל מחשבים המנותקים זמנית מהרשת
- החלפת קונפיגורציה מערכת, תוך שניות, לקבוצת מחשבים יחד
- ביצוע משימות, אוטומטית ע"פ לוח"ז, בתגובה להתרעה וכו'

## ניהול אבטחת מידע (Security Management)

אכיפת מדיניות אבטחה ארגונית גם במחשבים הפועלים מחוץ למטריית האבטחה הארגונית.

- הצפנה הסתרה וחסומת גישה בלתי מורשית למחשב
- נעילת שערי I/O וחסומת רכיבי חומרה ותקשורת
- מניעת גישה למידע הקיים במחשב שנפל לידיים זרות

כל הזכויות שמורות © הנתונים עלולים להשתנות ללא הודעה מוקדמת! שמות וסימנים מסחריים אחרים שייכים לבעליהם החוקיים.

